

Représentation schématique du degré d'utilisation du sol par lot ou îlot

Type de lot/îlot	surface d'empierre au sol [m ²]		surface constructible totale [m ²]		type et nombre de logements	
	min.	max.	min.	max.	min.	max.
LOT / îlot	min.	max.	min.	max.	min.	max.

Type, disposition et nombre des constructions : hauteur des constructions [m]

Délimitation du PAP et des zones du PAG

- délimitation du PAP
- - - délimitation des différentes zones du PAG

Courbes de niveau

- - - terrain existant
- - - terrain remodelé

Nombre de niveaux

- L, R, N ... nombre de niveaux pleins
- +L, -A ... nombre d'étages en remblai
- +L, -C ... nombre de niveaux sous combles
- +L, -S ... nombre de niveaux en sous-sol

Hauteur des constructions

- h₀ ... hauteur à la corniche de x mètres
- h₁ ... hauteur à l'escalier de x mètres
- h₂ ... hauteur au faite de x mètres

Types, dispositions et nombre des constructions

- OC ... constructions en ordre continu
- OC ... constructions en ordre non continu
- X ... constructions isolées
- X ... maisons jumelées
- X ... maisons en bande

Types et nombres de logements

- X ... logements de type unifamilial
- X ... logements de type bifamilial
- X ... logements de type collectif

Formes de toiture

- P ... toiture plate
- P (P<-2%) ... toiture à x versants, degré d'inclinaison
- ↔ ... orientation du toit

Gabariés des immeubles (plan / coupes)

- alignement obligatoire pour constructions destinées au séjour protégé
- limites de surfaces constructibles pour constructions destinées au séjour protégé
- alignement obligatoire pour dépendances
- limites de surfaces constructibles pour dépendances
- limites de surfaces constructibles pour constructions souterraines
- limites de surfaces constructibles pour avant-corps

Définition des lots / îlots

- lot projeté
- terrain cédé au domaine public communal

Degré de mixité des fonctions

- pourcentage minimal en surface constructible brute à affecter au logement par construction
- pourcentage minimal et maximal en surface constructible brute de logement par construction
- pourcentage obligatoire en surface constructible brute de logement par construction

Espaces extérieurs privés et publics

- E₁ ... espace vert privé
- E₂ ... espace vert public
- A ... aire de jeux ouverte au public
- A ... espace extérieur pouvant être scellé
- V ... voie de circulation motorisée
- V ... espace pour vélos (déjà au stationnement)
- V ... chemin piéton / piste cyclable / zone piétonne
- V ... voie de circulation de type zone résidentielle ou zone de rencontre

Plantations et murs

- arbre à moyenne ou haute tige projeté / arbre à moyenne ou haute tige à conserver
- haie projetée / haie à conserver
- mur projeté / mur à conserver

Servitudes

- servitude de type urbanistique
- servitude écologique
- servitude de passage
- élément bâti ou naturel à sauvegarder
- fosse ouverte pour eaux pluviales

IND.	DATE	MODIFICATION
•		
•		
•		
•		

AUFTRAGGEBER: Immo B & S S.A.
1, rue des Jardins
L-6310 Beaufort

PROJET:

« SENIORENRESIDENZ PETITE SUISSE »
L-6310 Beaufort
N. CHASTROUX, 2193737; 2193738; 2193739

DOCUMENT:

PAP - Schmitte modifié selon avis 17262/81C

BEARBEITUNG:

ROMAIN SCHM
architectes & urbanistes
RUE DE LA VILLE 10, L-1011
LUXEMBOURG

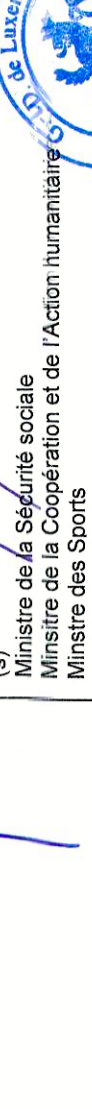
Référence: 17262/81C
Le présent document appartient à ma décision d'approbation
du 23.12.2017
Pour le Ministre de l'Intérieur,
(9)
Ministre de la Sécurité sociale
Ministre de la Coopération et de l'Action humanitaire
Ministre des Sports

DATE

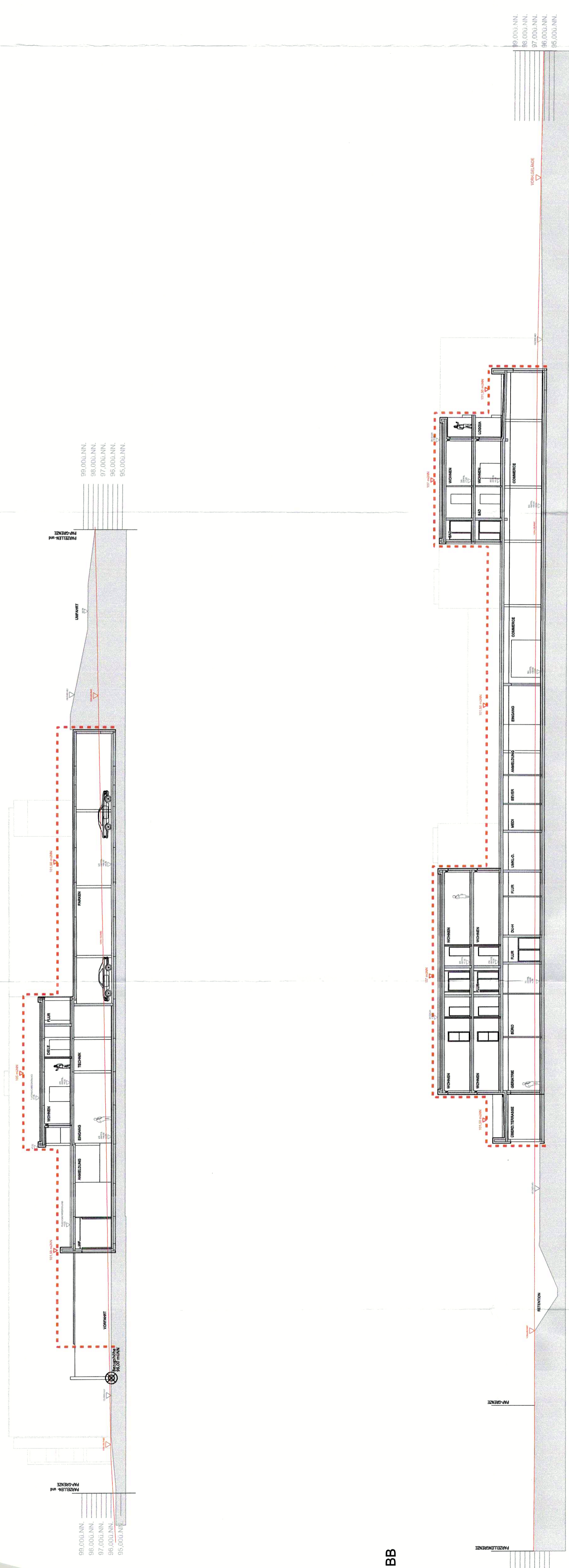
11.12.2014

ECHELLE

1:250



A



Schnitt BB

Annexe 1 : Legendes-type de plan d'aménagement particulier

Représentation schématisée du degré d'utilisation du sol par lot ou îlot

LOT / ILOT	surface du lot / de l'îlot (m ²)		surface constructible brute (m ²)		type et nombre de logements	
	min.	max.	min.	max.	min.	max.

type, disposition et nombre des constructions, hauteur des constructions [m]

Délimitation du PAP et des zones du PAG

- — — — — délimitation du PAP
- — — — — délimitation des différentes zones du PAG

Courbes de niveau

- — — — — terrain existant
- — — — — terrain aménagé

Nombre de niveaux

- I, II, III... nombre de niveaux plans
- +1,2...R nombre d'étages en retrait
- +1,2...C nombre de niveaux sous combles
- +1,2...S nombre de niveaux en sous-sol

Hauteur des constructions

- h_{max} hauteur à la croupe de x mètres
- h_{min} hauteur à l'acrotère de x mètres
- h_{tot} hauteur au faite de x mètres

Types, dispositions et nombre des constructions

- OC constructions en ordre continu
- OC' constructions en ordre non continu
- MA x maisons isolées
- MA' x maisons jumelées
- MA'' x maisons en bande

Types et nombres de logements

- FA x logements de type unifamilial
- FA' x logements de type bifamilial
- FA'' x logements de type collectif

Formes de toiture

- toiture plate
- toiture à x versants, degré d'inclinaison
- orientation de façade

Gabarit des immeubles (plan / coupes)

- alignement obligatoire pour constructions destinées au séjour protégé
- limites de surface constructibles pour constructions destinées au séjour protégé
- alignement obligatoire pour dépendances
- limites de surface constructibles pour dépendances
- limites de surface constructibles pour constructions souterraines
- limites de surface constructibles pour avant-corps

Délimitation des lots / îlots

- lot projeté
- terrain cédés au domaine public communal

Degré de mixité des fonctions

- pourcentage minimal en surface construite brute à affecter au logement par construction
- pourcentage minimal et maximal en surface commerciale totale de logement par construction
- pourcentage obligatoire en surface construite brute de logement par construction

Espaces extérieurs privés et publics

- EVP espace vert privé
- EVP' espace vert public
- ADI aire de jeux ouverte au public
- espace extérieur pourvue avec scellé
- voie de circulation motorisée
- espace pourvue avec dalle au stationnement
- chemin piéton / piste cyclable / zone piétonne
- voie de circulation de type zone résidentielle ou zone de rencontre

Plantations et murets

- arbre à moyenne ou haute tige projeté / arbre à moyenne ou haute tige à conserver
- haie projetée / haie à conserver
- muret projeté / muret à conserver

Servitudes

- servitude de type urbanistique
- servitude écologique
- servitude de passage
- élément ble ou naturel à sauvegarder

Infrastructures techniques

- retention à ciel ouvert pour eaux pluviales
- canalisation pour eaux pluviales
- canalisation pour eaux usées
- fossé ouvert pour eaux pluviales

IND.	DATE	MODIFICATION

Immo B & S.A.
1, rue des Jardins
L-6310 Beaufort

PROJET: « SENIORESIDENZ PETITE SUISSE »

L-6310 Beaufort
N° CADASTRAL: 218373; 218373B; 218373B

DOCUMENT: PAP - Axonomie modifiée selon avis IZ62/81C

Référence: **1336181C**
Le présent document appartient à ma décision d'approbation
du **23.11.2014**
Pour le Ministre de l'Intérieur.

BEARBEITUNG: **ROMAIN SCHMIDT**
ARCHITECTES & URBANIS
RUE DE LA VIEILLE MAISON 17, L-1211 Luxembourg

(S) Ministère de la Sécurité sociale
Ministère de la Coopération et de l'Action humanitaire
Ministère des Sports

DATE: 11.12.2014

ECHELLE: 1:1000

PLAN: 003

