

## **Avis 2022/43 du 27.04.2022**

A l'occasion de la Cavalcade de Diekirch en date **du dimanche 8 mai 2022**, un service de navettes spéciales sera mis en marche entre Ettelbruck et Diekirch respectivement entre Echternach et Diekirch suivant les horaires annexés à la présente.

### ➤ **Navette Echternach – Diekirch (Bollig)**

Les courses spéciales emprunteront le même itinéraire que les courses régulières de la ligne RGTR 500 et auront leur origine/terminus à l'arrêt Diekirch-bei der Tirelbaach situé dans la route de Gilsdorf (voir plan annexe).

- La navette Echternach - Diekirch - Echternach sera assurée par deux bus de la catégorie 5 et deux bus de la catégorie 7 ou de 7.2 de l'entreprise RGTR Bollig.

### ➤ **Navette Ettelbruck - Diekirch (Wagener, Simon)**

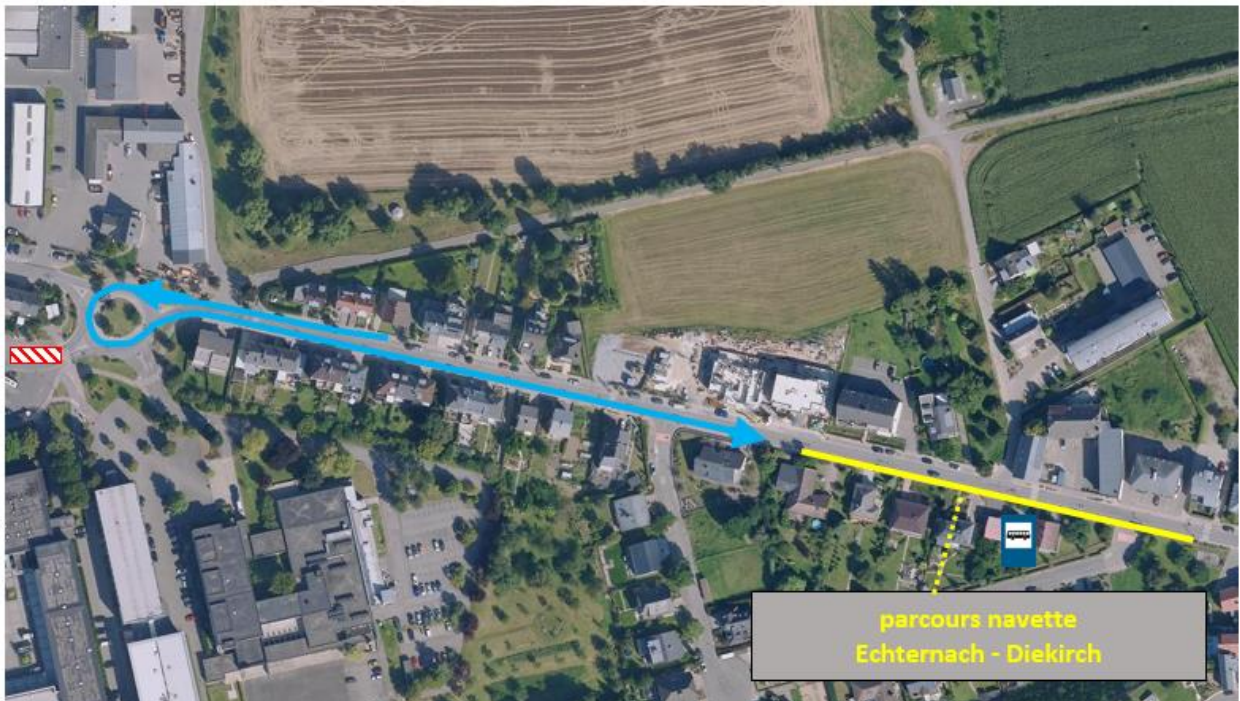
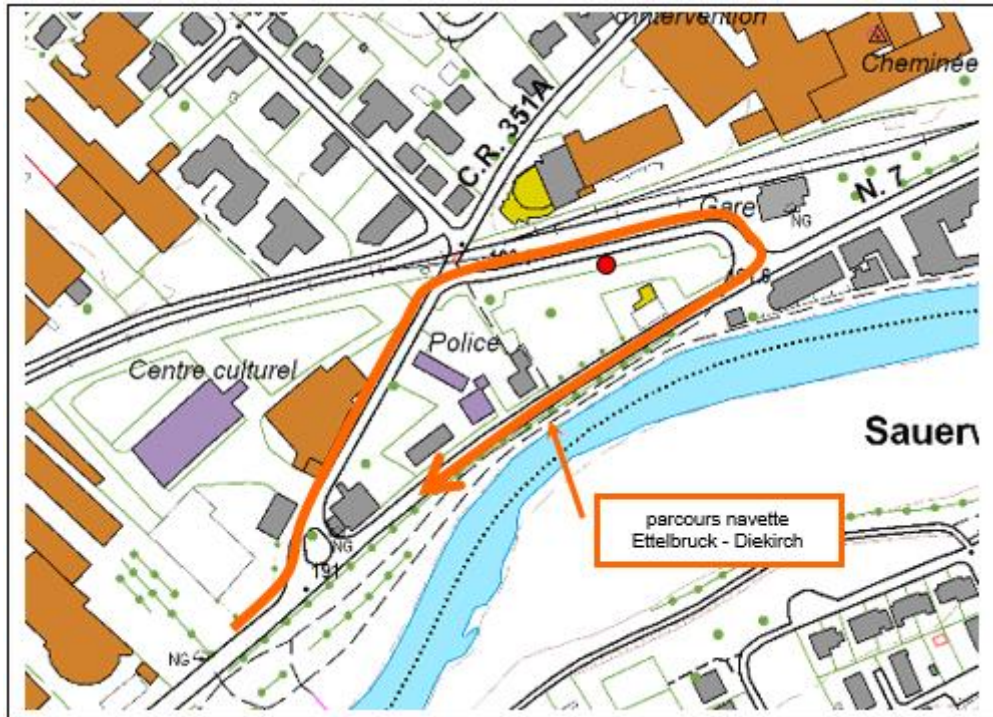
Les courses spéciales prendront leur origine à Ettelbruck-Gare routière 2 et circuleront via la route d'Ettelbruck (RN 7) à Ingeldorf - **Diekirch** - **à gauche rue de l'Industrie – à droite vers la Gare routière** – (voir plan annexe).

Au retour les courses spéciales circuleront au départ de Diekirch-Gare **à droite via l'avenue de la Gare** et directement via la RN 7 vers Ettelbruck-Gare.

A remarquer que les arrêts Ingeldorf-Cactus et Ingeldorf-Walebroch seront à desservir également par toutes les courses de la navette Ettelbruck - Diekirch – Ettelbruck.

- La navette Ettelbruck - Diekirch - Ettelbruck sera assurée par six bus de la catégorie 7 ou 7.2 des entreprises RGTR Simon (3x) et Wagener(3x).

Annexe



LE GOUVERNEMENT DU GRAND-DUCHÉ DE LUXEMBOURG  
**Ministère de la Mobilité et des Travaux publics**  
Administration des transports publics  
Service Transports RGTR

**Copies:** Gare de Luxembourg.  
Permanence, Service transports RGTR.  
Entreprise(s) de Transport RGTR: Bollig, Simon, Wagener.  
Administration(s) Communale(s) de: Vianden, Ettelbruck, Diekirch, Bettendorf, Reisdorf,  
Beaufort, Berdorf et Echternach.